

Согласовано:
Администрация Палехского
муниципального района

Первый заместитель главы администрации
Палехского муниципального района



Кузнецова С.И.

12.02.14 г.

Согласовано:
АО «Газпром газораспределение
Иваново»

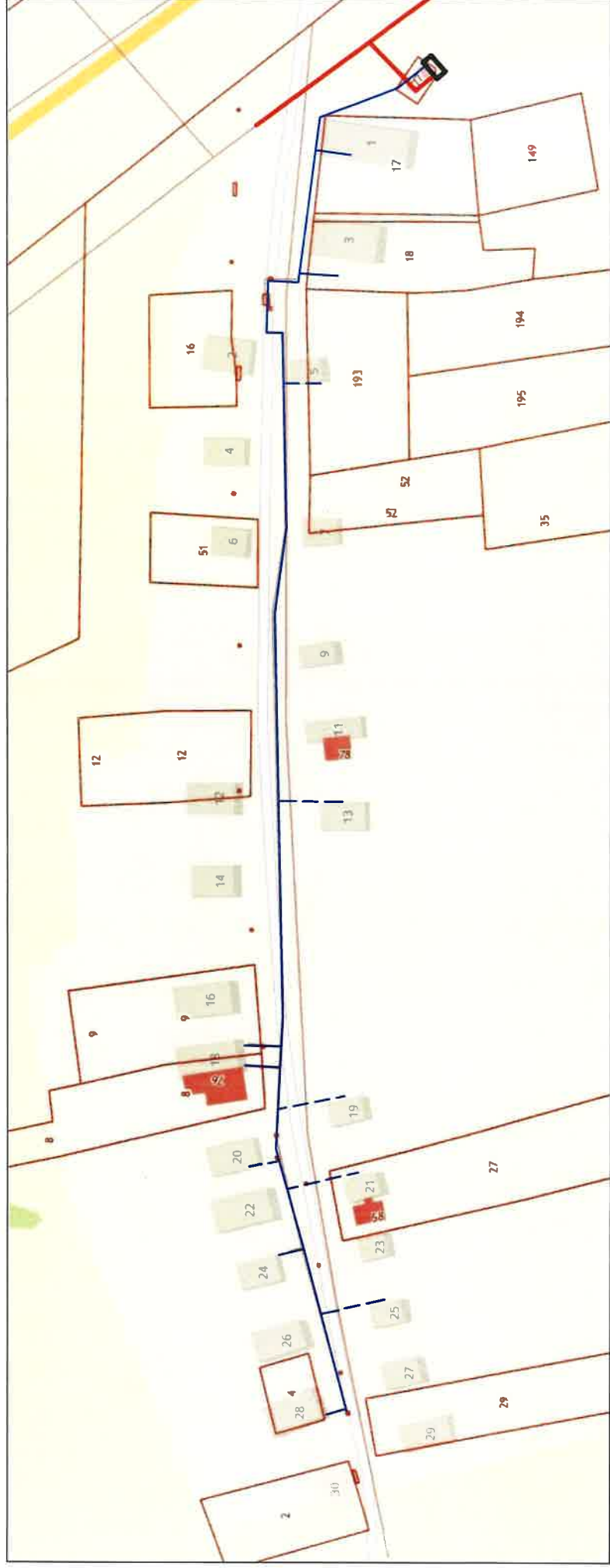
Директор филиала АО «Газпром
газораспределение Иваново» в г. Шуе





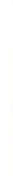





Крупин В.В.

12.02.14 г.

Схема газоснабжения д.Дягилево Палехского муниципального района



Условные обозначения

-  Существующий распределительный газопровод высокого давления
-  Существующий распределительный газопровод среднего давления
-  Существующий распределительный газопровод низкого давления
-  Существующий пункт редуцирования газа
-  Перспективный распределительный газопровод высокого давления
-  Перспективный распределительный газопровод среднего давления
-  Перспективный распределительный газопровод низкого давления
-  Перспективный пункт редуцирования газа

Примечание:
Местонахождение проектируемых газопроводов
уточняется при разработке проектной документации
в соответствии с Градостроительным кодексом РФ.